

MANUAL DE INSTALAÇÃO ESTRIBO PADRÃO JEEP WRANGLER 2013... ESTP0035 - MAN

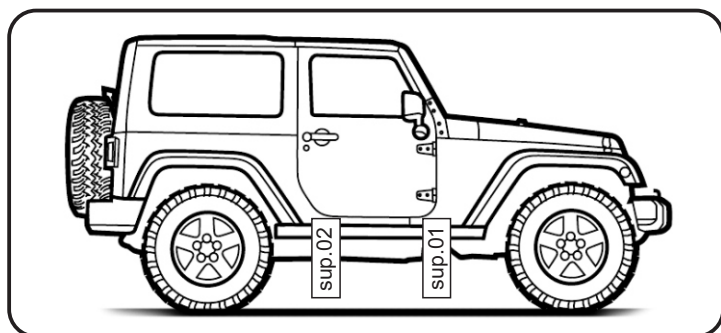
Material

'A'	Estribo Lado Motorista	01
'B'	Estribo Lado Carona	01
'C'	Suporte 01 Motorista	01
'D'	Suporte 01 Carona	01
'E'	Suporte 02 Motorista	01
'F'	Suporte 02 Carona	01
'G'	Parafuso M8 x 25	16
'H'	Arruela 5/16"	28
'I'	Porca M8 lisa	04
'J'	Porca M8 travante	08

Ferramentas necessárias para montagem

- 1 - 01 Chave Catraca 13
- 2 - 01 Chave Boca 13

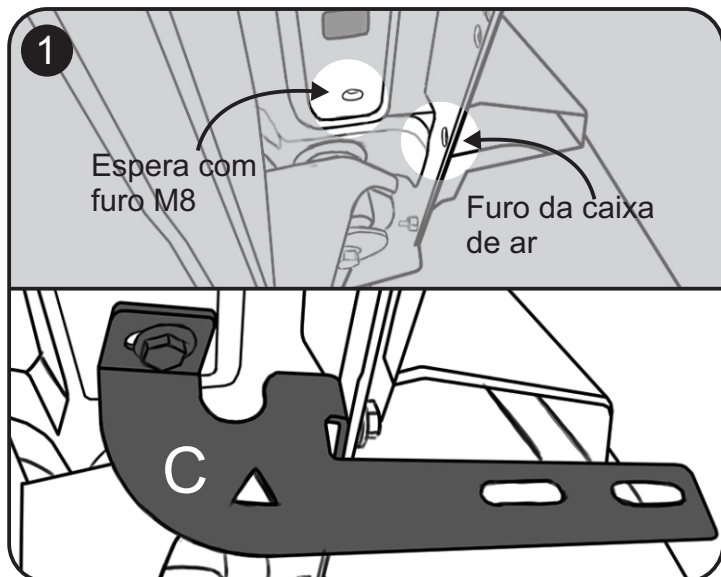
Sequência de montagem e posicionamento dos suportes.



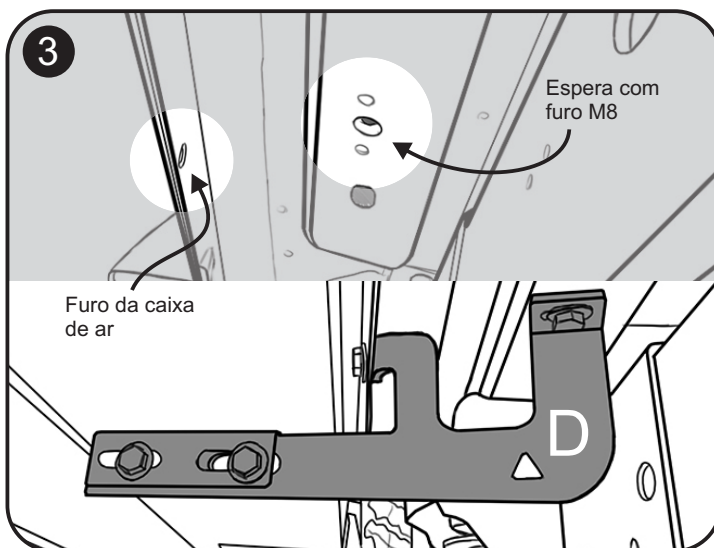
Fixação suporte 01 Carona

1- Posicionar o suporte 'C' na caixa de ar do veículo conforme imagens 1 e 2 e, fixar com parafuso 'G' e arruela 'H' na espera com rosca M8 e no furo da 'aba' da caixa de ar com parafuso 'G', arruelas 'H' e porca 'I'.

Local onde ficam posicionados os pontaletes.

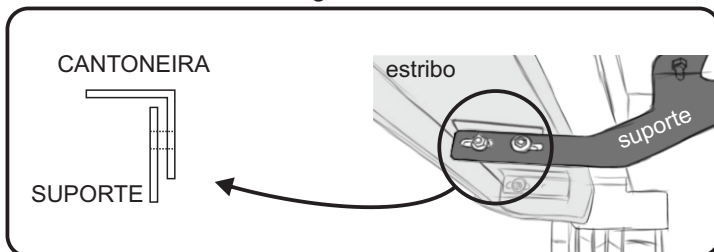


Obs.: - mesma forma de fixação para todos os suportes (D,E,F), em alguns furos da 'aba' da caixa de ar o parafuso 'G' entra mais forçado.



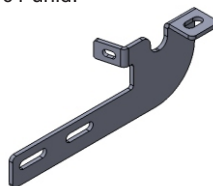
FIXAÇÃO DO ESTRIBO NOS SUPORTES

5 - Fixar o estribo nos suportes utilizando parafusos 'G', arruelas 'H' e porcas 'J'. Atenção para o posicionamento do suporte, **sempre por dentro da cantoneira** conforme imagem abaixo.

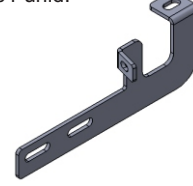


SUPORTES UTILIZADOS

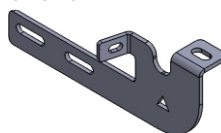
C - sup. 01 motorista
01 unid.



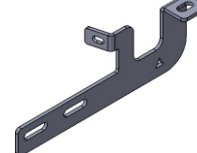
E - sup. 02 motorista
01 unid.



D - sup. 01 carona
01 unid.



F - sup. 02 carona
01 unid.



CUIDADOS COM O ESTRIBO

- lave apenas com sabão neutro utilizando flanela ou esponja;
- nunca utilize produtos químicos ou abrasivos na limpeza, evitando assim riscos e exposição do produto a corrosão;
- aplique periodicamente cera automotiva por toda a área pintada e em todo o friso inox do estribo, isso prolonga o brilho e protege contra ações do tempo.