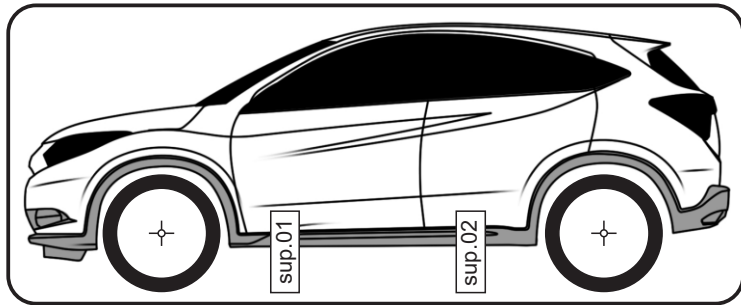


### Material

'A'	Estribo Lado Motorista	01
'B'	Estribo Lado Carona	01
'C'	Suporte 01 Motorista	01
'D'	Suporte 01 Carona	01
'E'	Suporte 02 Motorista	01
'F'	Suporte 02 Carona	01
'G'	Pontaletes 12	04
'H'	Pontaletes 41	02
'I'	Parafuso M8 x 25	02
'J'	Porca M8 Lisa	02
'K'	Arruelas 5/16"	12
'L'	Porca M8 travante	08

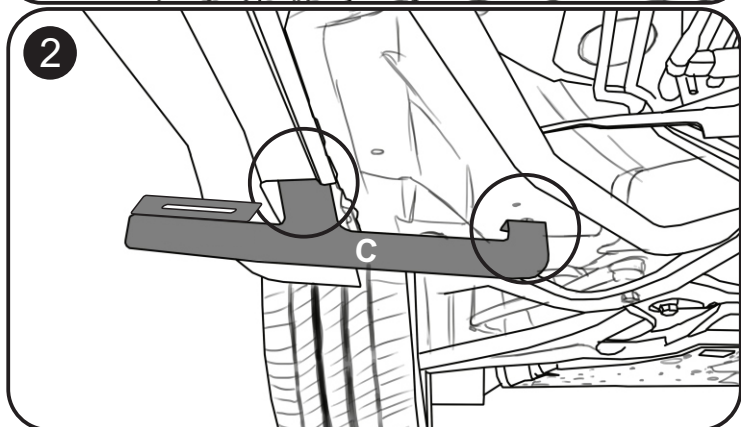
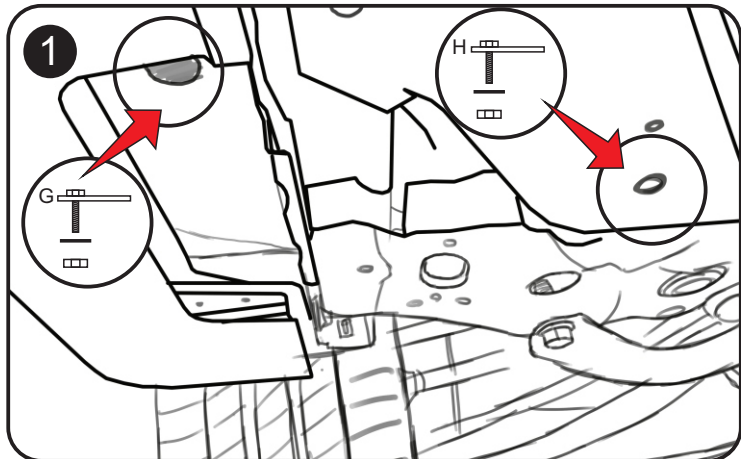
### Ferramentas necessárias para montagem

- 1 - 01 Chave Catraca 13
- 2 - 01 Chave Boca 13
- 3 - 01 Chave Boca 10



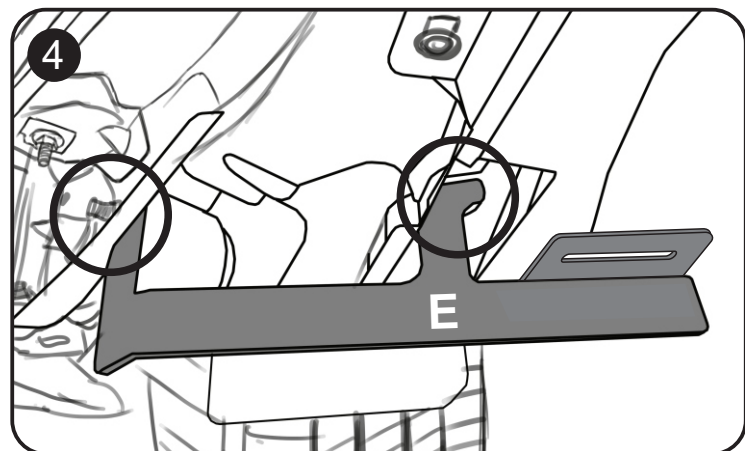
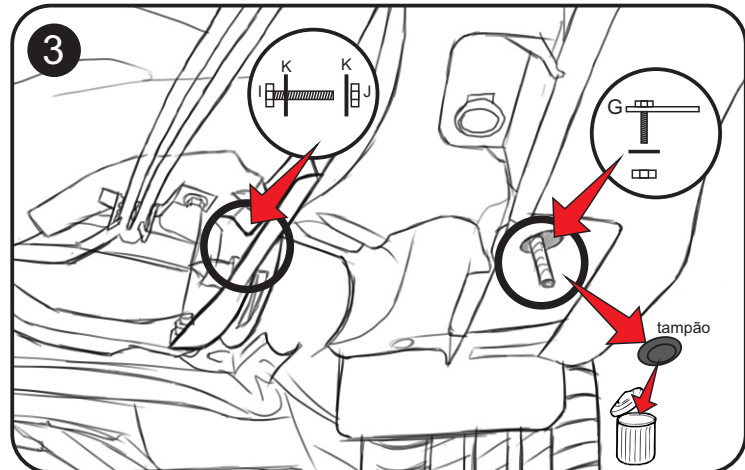
### Fixação suporte 01 Motorista

1- Retirar o tampão de borracha do furo onde será inserido o pontaletes dianteiro. Posicionar os pontaletes "G" e "H" e fixar o suporte "C" com as porcas e arruelas que seguem com os pontaletes, sem efetuar o aperto final.



### Fixação suporte 02 Motorista

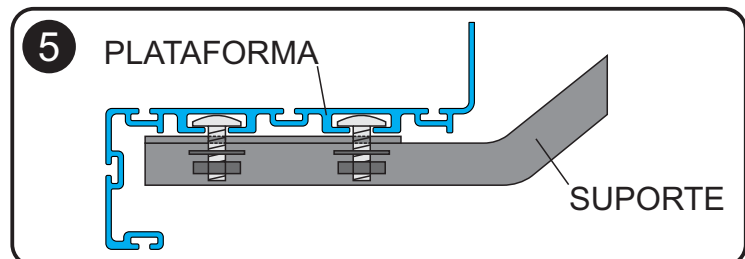
2- Retirar o tampão de borracha do furo onde será inserido o pontaletes dianteiro e posicionar o pontaletes "G". Em seguida fixar o suporte "E" no pontaletes e no furo da carroceria com auxílio de um parafuso "I", arruelas "K" e porca "J" sem efetuar o aperto final.



3 - Repetir os passos anteriores no lado carona com os suportes 'D' e 'F'.

### FIXAÇÃO DO ESTRIBO NOS SUPORTES

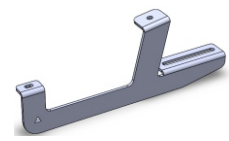
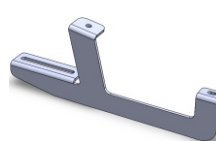
Os parafusos correm por dentro das 'canaletas' da plataforma. Posicione os parafusos de acordo com a posição dos suportes. Encaixe os parafusos nos furos dos suportes com auxílio de arruelas 'K' e porcas 'L', em seguida efetuar o aperto final de todos os parafusos.



Após fixar o estribo nos suportes, efetuar o aperto final em todos os parafusos e porcas utilizados na instalação. Repetir todos os passos no LADO CARONA do veículo.

C - suporte 01 motorista  
01 unid.

D - suporte 01 carona  
01 unid.



E - suporte 02 motorista  
01 unid.

F - suporte 02 carona  
01 unid.

