

MANUAL DE INSTALAÇÃO ESTRIBO  
PADRÃO TRACKER 2013...  
ESTP0029 - MAN

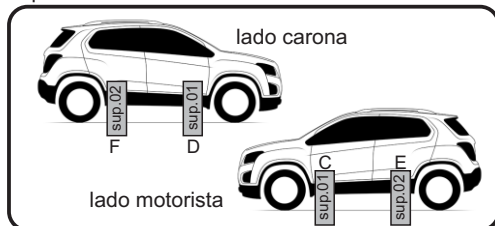
Material

'A'	Estribo Lado Motorista	01
'B'	Estribo Lado Carona	01
'C'	Suporte 01 Motorista	01
'D'	Suporte 01 Carona	01
'E'	Suporte 02 Motorista	01
'F'	Suporte 02 Carona	01
'G'	Pontaleta 01	02
'H'	Pontaleta 02	02
'I'	Parafuso M8x25	08
'J'	Arruela 5/16"	18
'K'	Porca M8 Travante	08
'L'	Porca M8 Lisa	02

Ferramentas necessárias para montagem

- 1 - 01 Chave Catraca 13
- 2 - 01 Chave Boca 13
- 3 - 01 Chave Boca 17
- 4 - 01 Chave Catraca 17

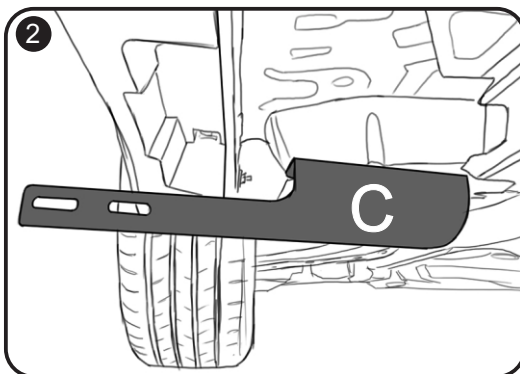
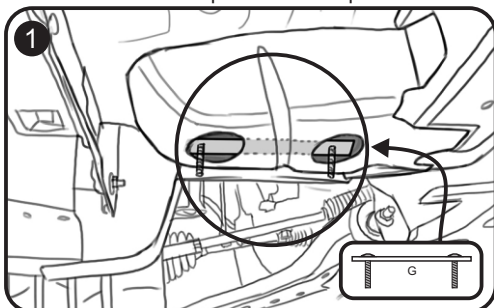
Sequência de montagem e posicionamento dos suportes.



**Fixação suporte 01 Motorista**

1- Inserir o pontaleta 'G' nos orifícios da caixa de ar do veículo e fixar o suporte 'C' no pontaleta sem efetuar o aperto final, conforme imagens 1 e 2.

Local onde fica posicionado o pontaleta.

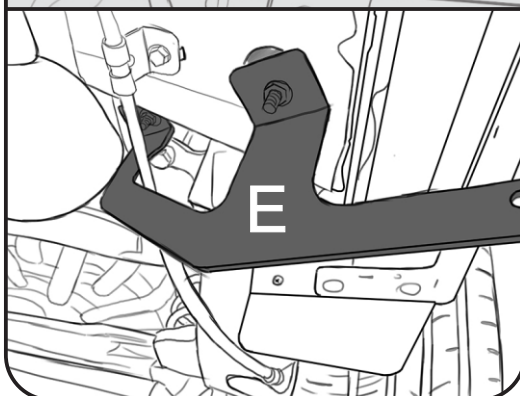
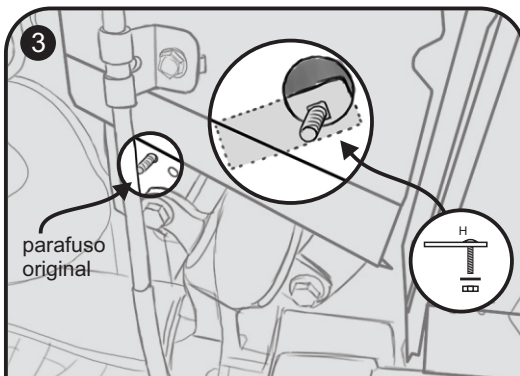


**Fixação suporte 01 Carona**

2 - Repetir o procedimento realizado na fixação do suporte 01 Motorista utilizando suporte 'D' e pontaleta 'G'.

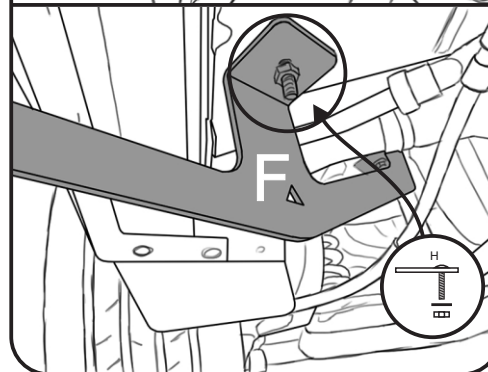
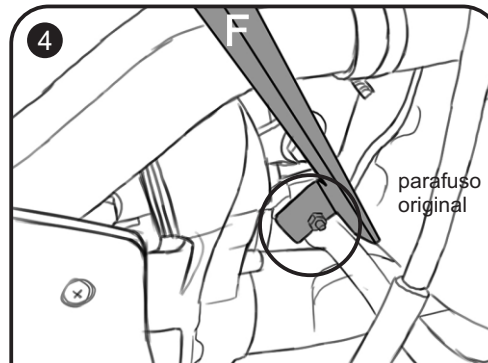
**Fixação suporte 02 Motorista**

3 - Inserir o pontaleta 'H' no orifício da caixa de ar do veículo e fixar o suporte 'E' no pontaleta e no parafuso original do veículo com a arruela 'J' e porca 'L' conforme imagem 3.



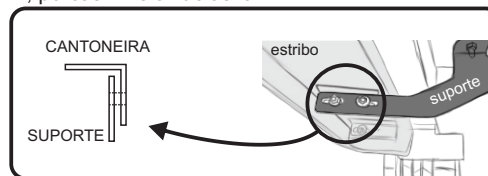
**Fixação suporte 02 Carona**

4 - Inserir o pontaleta 'H' no orifício da caixa de ar, retirar a porca do parafuso original do veículo, fixar o suporte 'F' no pontaleta 'H' e no parafuso original do veículo com arruela 'J' e porca 'L', conforme imagem 4.



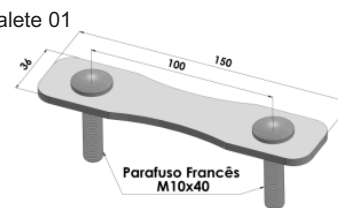
**FIXAÇÃO DO ESTRIBO NOS SUPORTES**

5 - Fixe o estribo nos suportes utilizando parafusos 'I', porcas 'K' e arruelas 'J'.

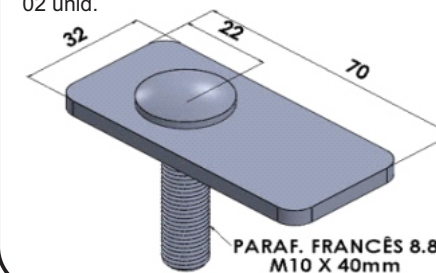


**Modelos de pontaletes utilizados.**

G - pontaleta 01  
02 unid.

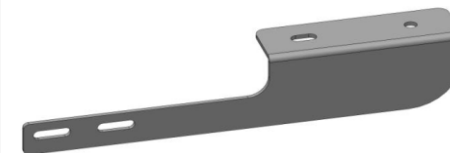


H - pontaleta 02.  
02 unid.

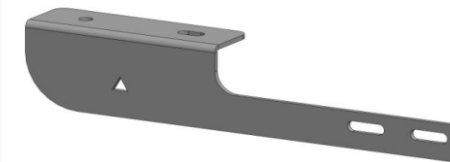


**Modelos de suportes utilizados.**

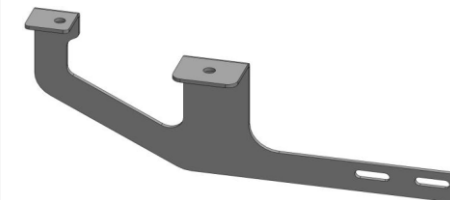
C - sup.01 Motorista - 01 unid.



D - sup 01 Carona - 01 unid.



E - sup. 02 Motorista - 01 unid.



F - sup. 02 Carona - 01 unid.

