

MANUAL DE INSTALAÇÃO ESTRIBO PADRÃO CRETA 2017...

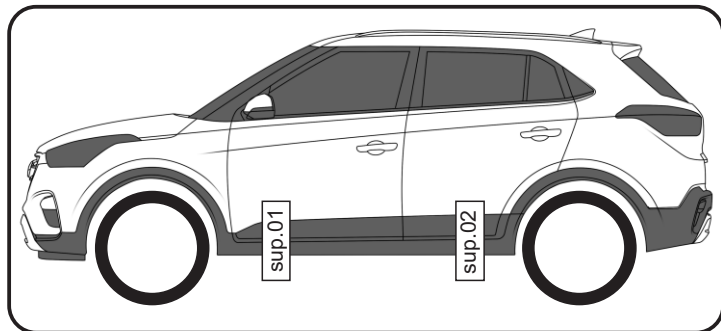
Material

A - Etribo Lado Motorista	-	01
B - Etribo Lado Carona	-	01
C - Suporte 01 Motorista	-	01
D - Suporte 01 Carona	-	01
E - Suporte 02 Motorista	-	01
F - Suporte 02 Carona	-	01
G - Pontaletes PTL28	-	08
H - Parafuso M8x25	-	08
I - Porca M8 travante	-	08
J - Arruela 5/16 Lisa	-	16

Ferramentas necessárias para montagem

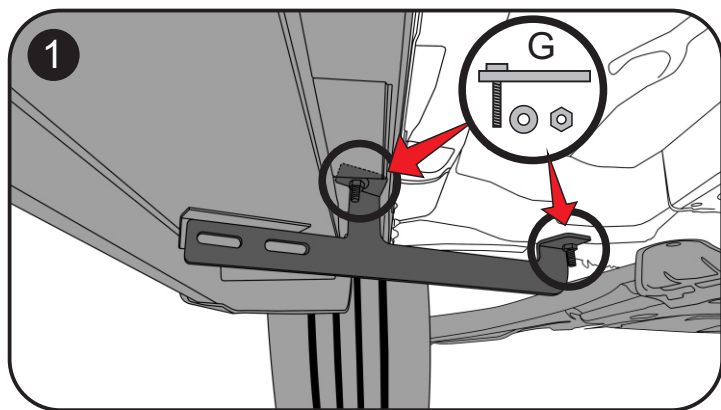
- 01 Chave catraca 13
- 01 Chave boca 13

Sequência de montagem e posicionamento dos suportes.



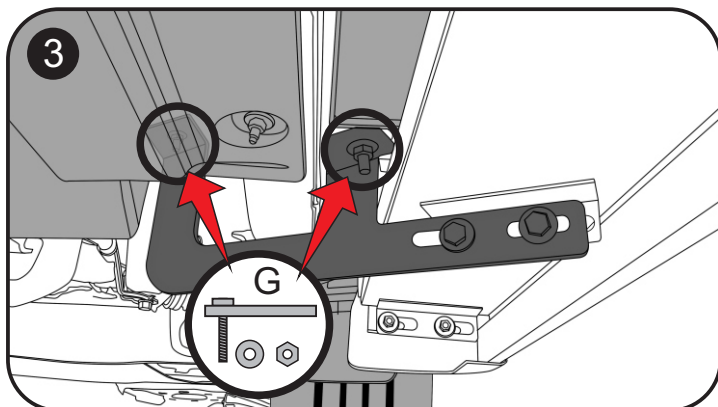
Fixação suporte 01 Motorista

Retirar os tampões de borracha do monobloco do veículo. Inserir os pontaletes 'G', em seguida fixar o suporte 'C' nos pontaletes com auxílio das porcas e arruelas que seguem junto aos pontaletes. (não efetuar aperto final)



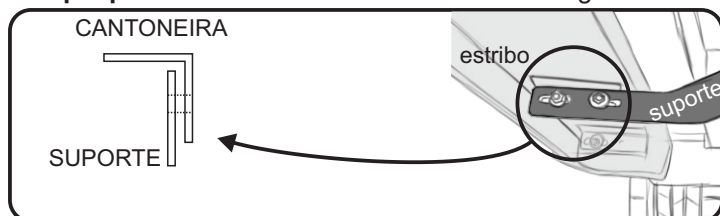
Fixação suporte 02 Motorista

Retirar os tampões de borracha do monobloco do veículo. Inserir os pontaletes 'G', em seguida fixar o suporte 'E' nos pontaletes com auxílio das porcas e arruelas que seguem junto aos pontaletes. (não efetuar aperto final)



FIXAÇÃO DO ESTRIBO NOS SUPORTES

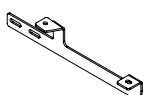
Fixar o etribo nos suportes utilizando parafusos 'H', arruelas 'J' e porcas 'I'. Atenção para o posicionamento do suporte, **sempre por dentro da cantoneira** conforme imagem abaixo.



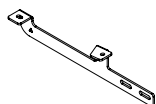
Após fixar o etribo nos suportes, efetuar o aperto final em todos os parafusos e porcas utilizados na instalação. Repetir todos os passos no LADO CARONA do veículo.

SUPORTES UTILIZADOS

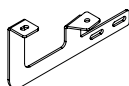
C - sup. 01 motorista
01 unid.



D - sup. 01 carona
01 unid.



E - sup. 02 motorista
01 unid.



F - sup. 02 carona
01 unid.

