

MANUAL DE INSTALAÇÃO ESTRIBO ORIGINAL AMAROK CD 2013... ESTOR0001 - MAN

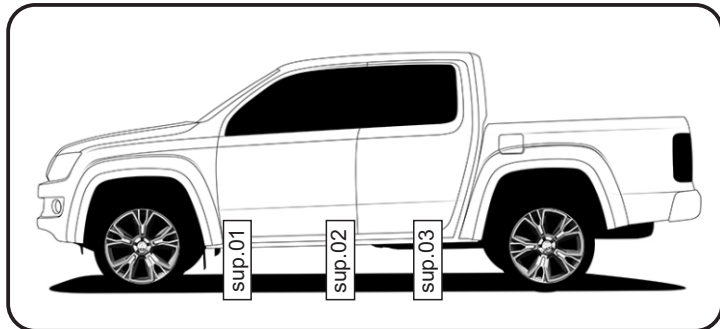
Material

A - Estribo Lado Motorista - 01
B - Estribo Lado Carona - 01
C - Suporte 01 Motorista - 01
D - Suporte 01 Carona - 01
E - Suporte 02 Motorista - 01
F - Suporte 02 Carona - 01
G - Suporte 03 Motorista - 01
H - Suporte 03 Carona - 01
I - Pontaleta 01 - 06
L - Porca M8 Travante - 12
M - Arruela 5/16 Lisa - 24
O - Parafuso M8 x 25 mm - 12

Ferramentas necessárias para montagem

- 1 - 01 Chave Boca 17
- 2 - 02 Chave Boca 13

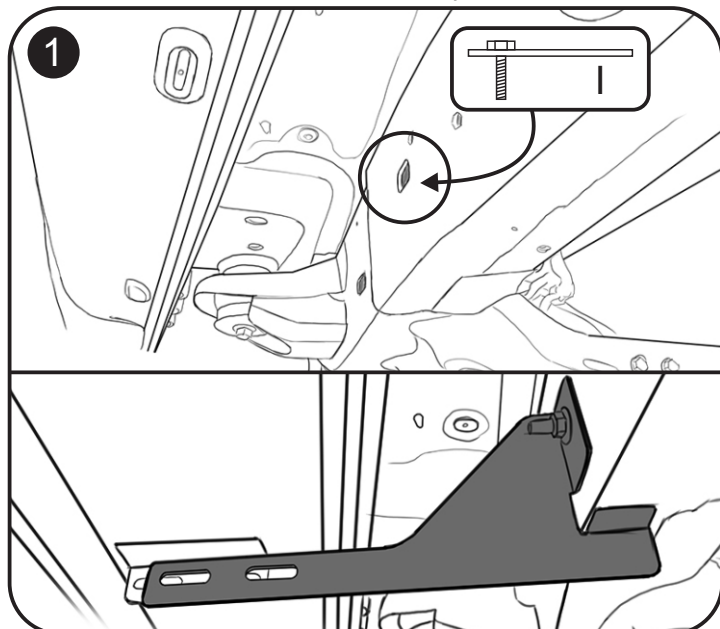
Seqüência de montagem e posicionamento dos suportes.



Fixação suporte 01 Motorista

1 - Inserir o pontaleta '01' no furo do chassi e fixar o suporte 'C' no pontaleta, conforme **imagem 02**.

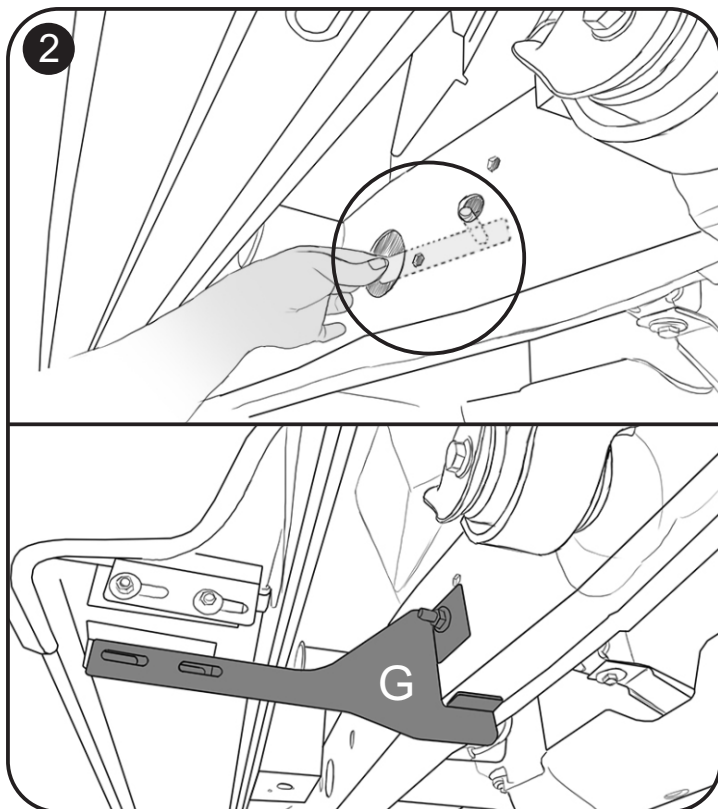
Local onde é inserido o pontaleta



2 - Repetir o mesmo procedimento de instalação do suporte C nos suportes D, E e F.

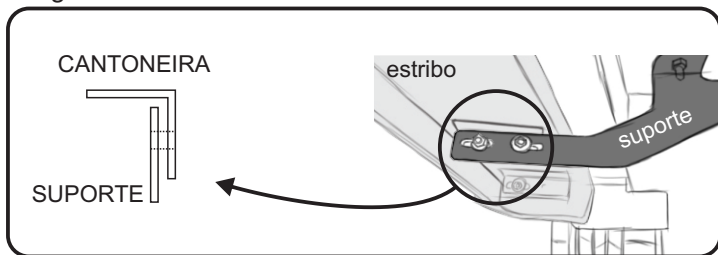
Fixação suporte 03 Motorista

3 - Inserir o pontaleta '01' no furo do chassi passando pelo local indicado na **imagem 2**, e fixar o suporte 'G' no pontaleta '01'.



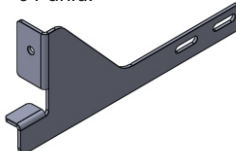
FIXAÇÃO DO ESTRIBO NOS SUPORTES

4 - Fixar o estribo nos suportes utilizando parafusos 'O', arruelas 'M' e porcas 'L'. Atenção para o posicionamento do suporte, **sempre por dentro da cantoneira** conforme imagem abaixo.

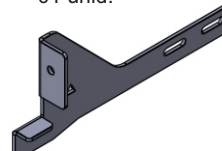


SUPORTES UTILIZADOS

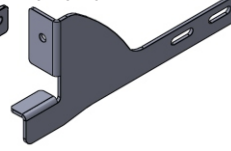
C - sup. 01 motorista
01 unid.



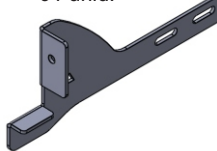
D - sup. 01 carona
01 unid.



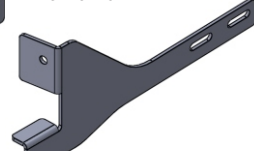
E - sup. 02 motorista
01 unid.



F - sup. 02 carona
01 unid.



G - sup. 03 motorista
01 unid.



H - sup. 03 carona
01 unid.

