

## MANUAL DE INSTALAÇÃO ESTRIBO OFFROAD AMAROK CD 2013...

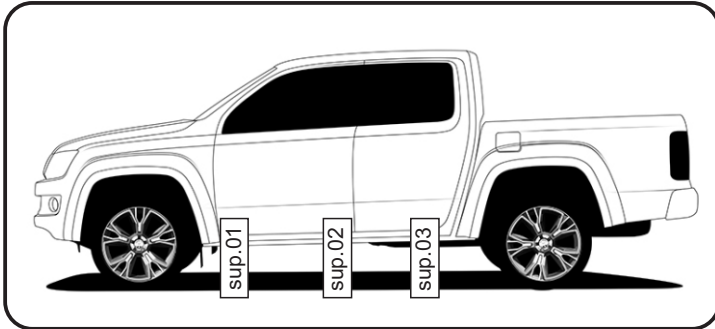
### Material

A - Estribo Lado Motorista - 01
B - Estribo Lado Carona - 01
C - Suporte 01 Motorista - 01
D - Suporte 01 Carona - 01
E - Suporte 02 Motorista - 01
F - Suporte 02 Carona - 01
G - Suporte 03 Motorista - 01
H - Suporte 03 Carona - 01
I - Pontaleta PTL36 -06
L - Porca M8 Lisa - 12
M - Arruela 5/16 Lisa - 24
N - Parafuso Francês M8 x 20 mm - 12

### Ferramentas necessárias para montagem

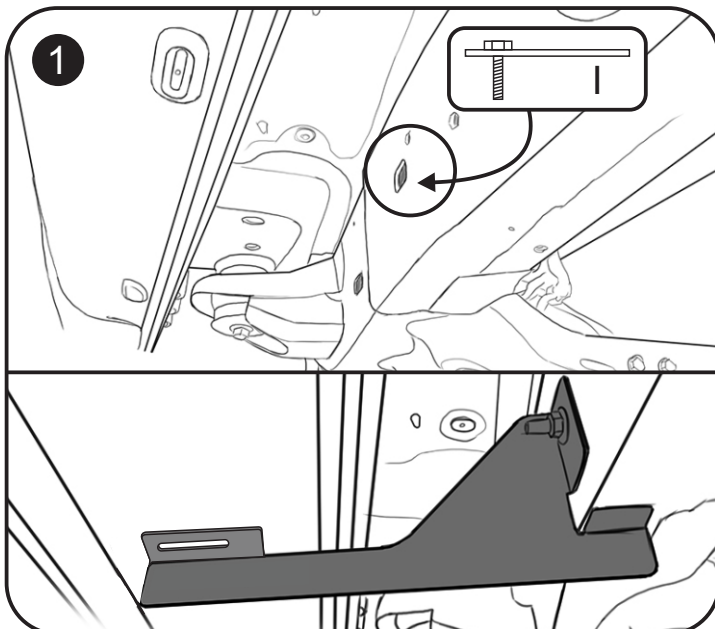
- 1 - 01 Chave Boca 17
- 2 - 02 Chave Boca 13

Seqüência de montagem e posicionamento dos suportes.



### Fixação suporte 01 Motorista

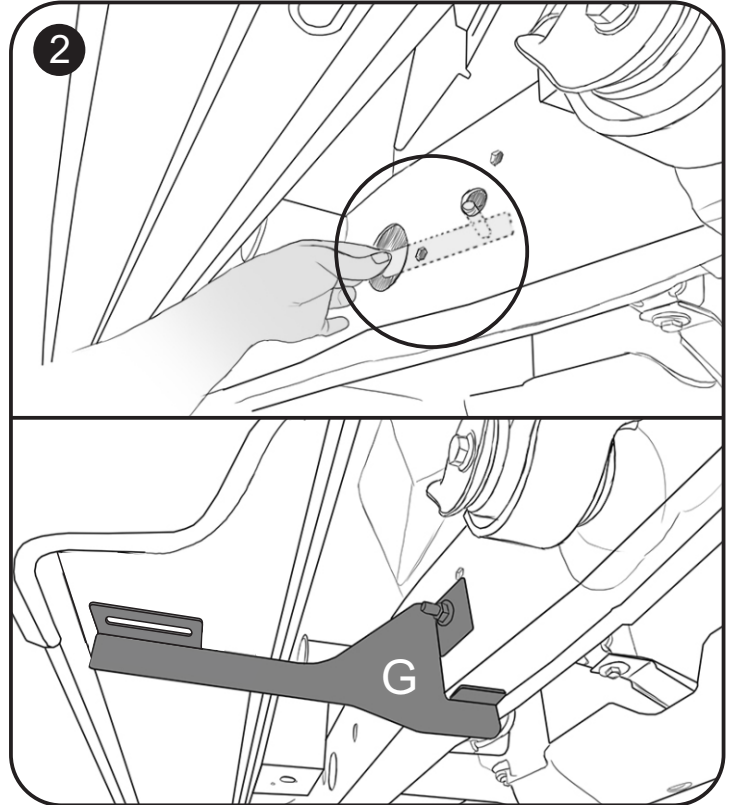
1 - Inserir o pontaleta 'I' no furo do chassi e fixar o suporte 'C' no pontaleta, conforme **imagem 02**.



2 - Repetir o mesmo procedimento de instalação do suporte C nos suportes D, E e F.

### Fixação suporte 03 Motorista

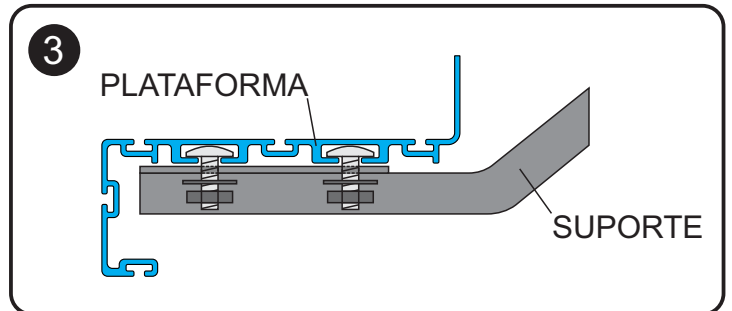
3 - Inserir o pontaleta 'I' no furo do chassi passando pelo local indicado na **imagem 2**, e fixar o suporte 'G' no pontaleta 'I'.



2 - Repetir o mesmo procedimento de instalação do suporte G no suporte H.

### FIXAÇÃO DO ESTRIBO NOS SUPORTES

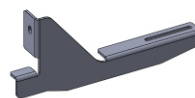
Os parafusos correm por dentro das 'canaletas' da plataforma. Posicione os parafusos 'N' de acordo com a posição dos suportes. Encaixe os parafusos nos furos dos suportes com auxílio de arruelas 'M' e porcas 'L', em seguida efetuar o aperto final de todos os parafusos.



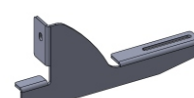
Após fixar o estribo nos suportes, efetuar o aperto final em todos os parafusos e porcas utilizados na instalação. Repetir todos os passos no LADO CARONA do veículo.

### SUPORTES UTILIZADOS

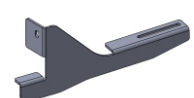
C - sup. 01 motorista  
01 unid.



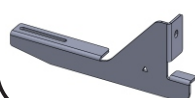
E - sup. 02 motorista  
01 unid.



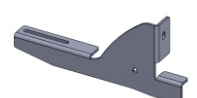
G - sup. 03 motorista  
01 unid.



D - sup. 01 carona  
01 unid.



F - sup. 02 carona  
01 unid.



H - sup. 03 carona  
01 unid.

